



ДЕПАРТАМЕНТ СМОЛЕНСКОЙ ОБЛАСТИ ПО ЗДРАВООХРАНЕНИЮ

ПРИКАЗ

14.09.2016

№ 1297

Об утверждении порядка оказания медицинской помощи населению по профилю «травматология и ортопедия» на территории Смоленской области

В соответствии со ст. 37 Федерального закона Российской Федерации от 21.11.2011 № 323-ФЗ «Об основах охраны здоровья граждан в Российской Федерации» и приказом Министерства здравоохранения Российской Федерации от «12» ноября 2012 г. № 901н «Об утверждении Порядка оказания медицинской помощи взрослому населению по профилю «травматология и ортопедия»

п р и к а з ы в а ю:

1. Осуществлять медицинскую помощь населению по профилю «травматология и ортопедия» в соответствии с порядком, утвержденным приказом Министерства здравоохранения Российской Федерации от 12.11.2012 № 901н «Об утверждении Порядка оказания медицинской помощи взрослому населению по профилю «травматология и ортопедия» и настоящим приказом, согласно приложению № 1.

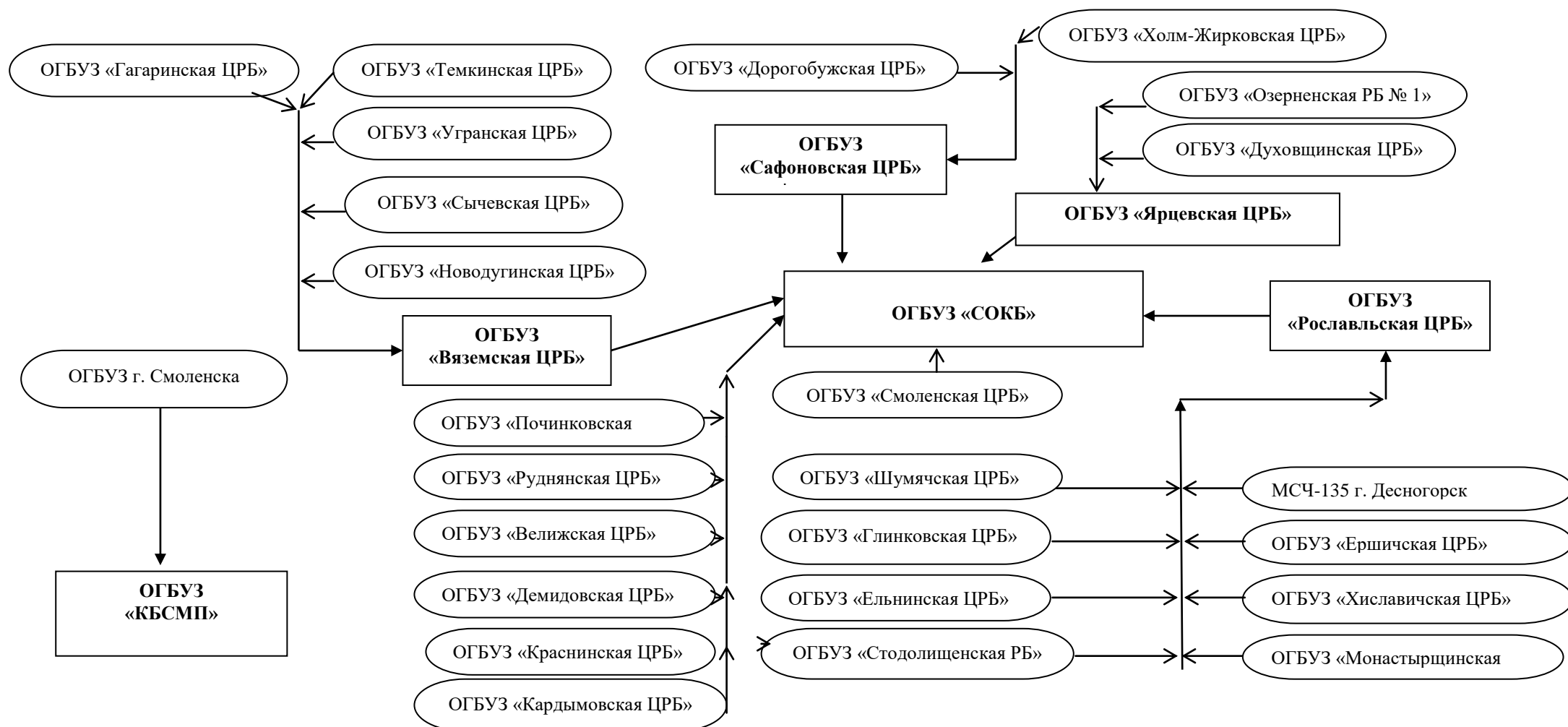
2. Утвердить Схему маршрутизации больных по профилю «Травматология и ортопедия» на территории Смоленской области согласно приложению № 2 к настоящему приказу.

3. Контроль за исполнением настоящего приказа возложить на начальника управления организации медицинской помощи населению Департамента Смоленской области по здравоохранению К.А. Тхапа.

Начальник Департамента

В.И. Степченков

Схема маршрутизации травматологических больных на территории Смоленской области



Примечание:

1. Пациенты, требующие стационарной и амбулаторной медицинской помощи по профилю «травматология и ортопедия», зарегистрированные на территории Смоленской области, **получившие травмы на территории г. Смоленска**, направляются в ОГБУЗ «КБСМП».
2. Пациенты, требующие стационарной и амбулаторной медицинской помощи по профилю «травматология и ортопедия», без регистрации, зарегистрированные вне территории Смоленской области, направляются в ОГБУЗ «СОКБ».
3. Амбулаторная медицинская помощь по профилю «травматология и ортопедия» оказывается в соответствующих территориальных медицинских организациях
4. Маршрутизация пострадавших в ДТП осуществляется в соответствии с приказом Департамента Смоленской области по здравоохранению от 19.08.2016 № 1164.