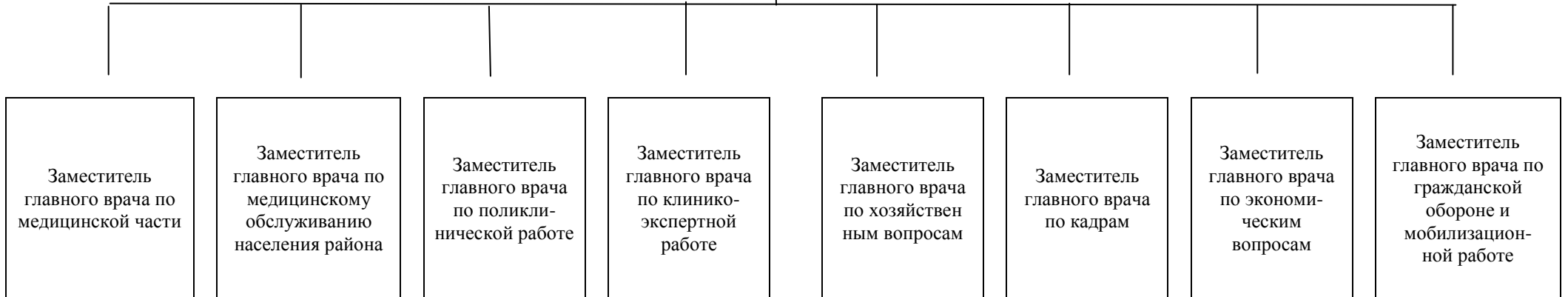


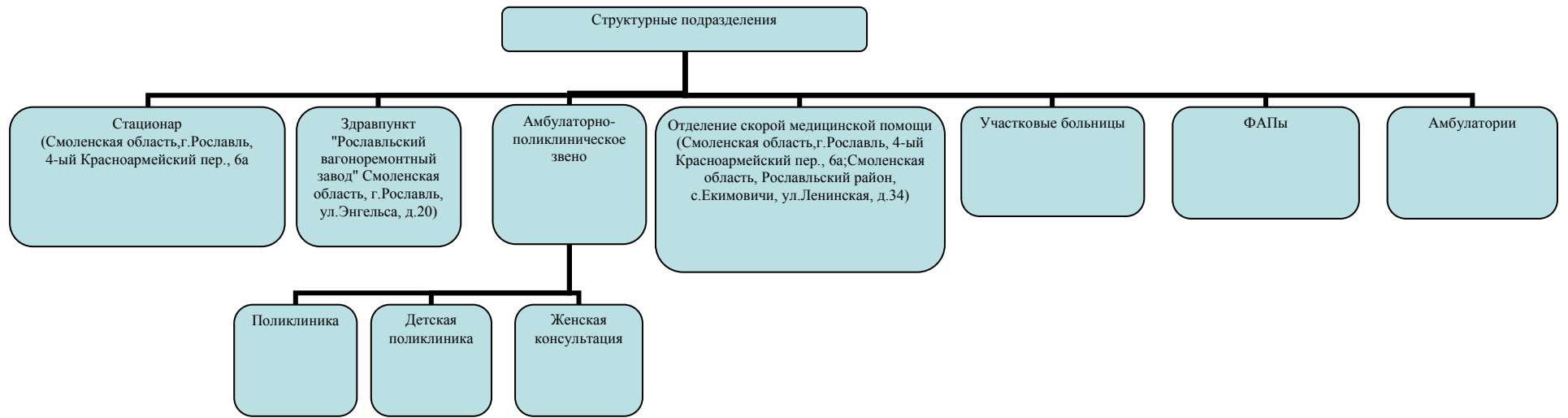
**Структура учреждения на 01.01.2017г.**

ОГБУЗ "Рославльская ЦРБ"

Администрация

Главный врач





Стационар (Смоленская обл.г.Рославль,  
4-ый Красноармейский, д.6а)

Отделения

Приемное (хирургический корпус)

Приемное (терапевтический корпус);

Хирургическое (49 кр. + 4 дн.ст.)

Травматологическое (30 кр.)

Анестезиологии-реанимации (7 коек);

Неврологическое (10 кр. + 10 дн.ст.)

Отделение неврологии для лечения и ранней реабилитации  
больных с острым нарушением мозгового кровообращения  
(30 кр.)

Отделение кардиологии для лечения и ранней реабилитации  
больных с острым инфарктом миокарда (30 кр.)

Терапевтическое №1 (21 кр.ст. + 12 дн.ст.)

Терапевтическое №2 (24 кр.ст. + 12 дн.ст.)

Педиатрическое (19 кр.ст.+2 дн.ст.)

Инфекционное (15 кр.ст.)

Акушерское (43 кр.ст.(в т.ч. патологии беременности – 23,  
родовых – 18, интенсивная терапия для новорожденных –  
2)+ 6 дн.ст.(в т.ч. патологии беременности – 6)

Гинекологическое (29 кр.ст.+ 4 дн.ст.)

Психиатрическое (60 кр.ст.(в т.ч.психиатрические – 30,  
наркологические – 30) +5 дн.ст.(в т.ч. психиатрические – 5)).

Поликлиника  
(Смоленская обл., г.Рославль, 15 микрорайон)

Отделения

Терапевтическое

Неотложной медицинской помощи

Кабинеты

Хирургический

Травматологический

Урологический

Отоларингологический

Офтальмологический

Онкологический

Неврологический

Эндокринологический

Врача аллерголога-иммунолога

Инфекционных заболеваний

Дерматовенерологический

Врачебно-физкультурный

Медицинской профилактики

Дневной стационар (7 коек )

Функциональной диагностики

Эндоскопический

Процедурный

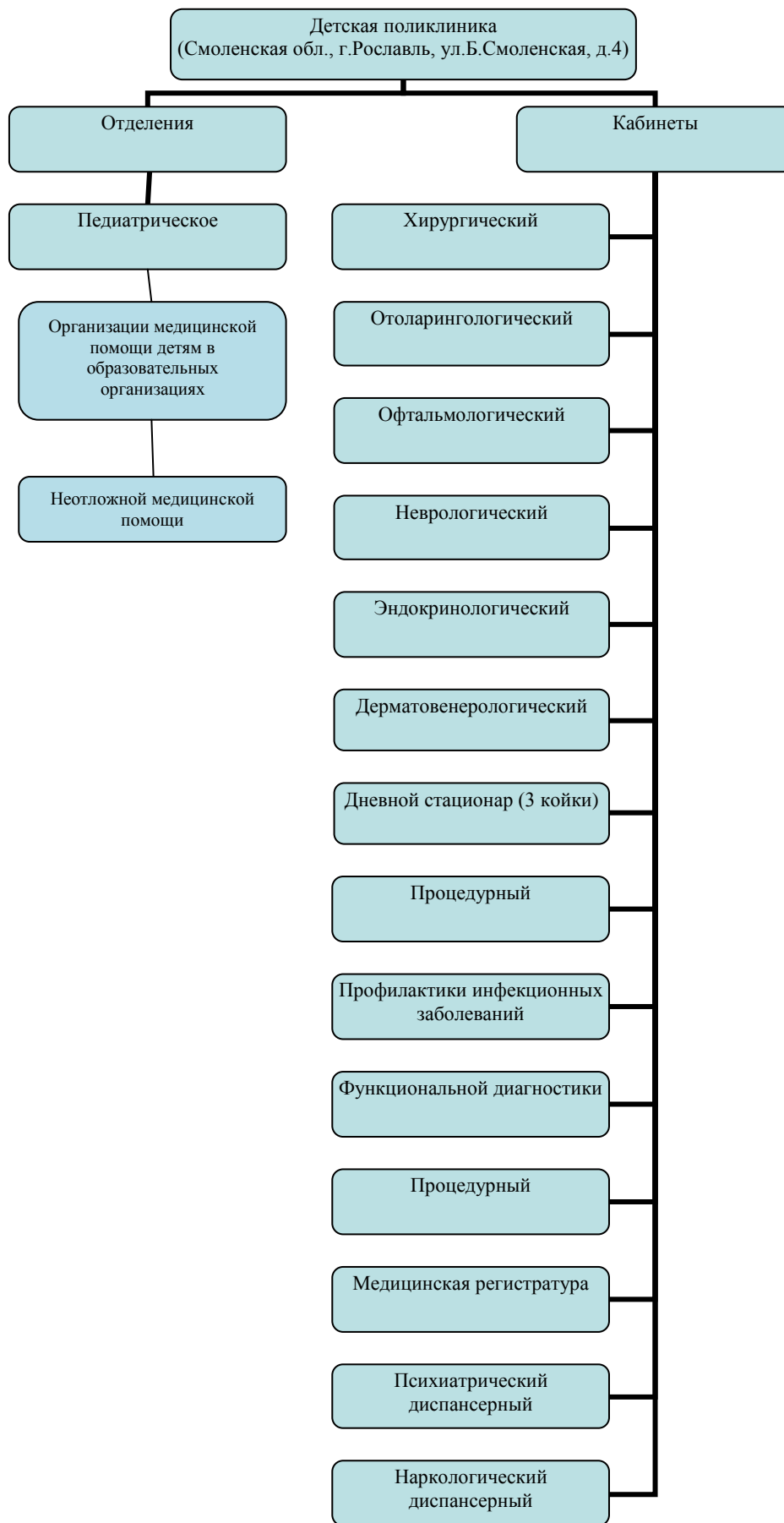
Смотровой

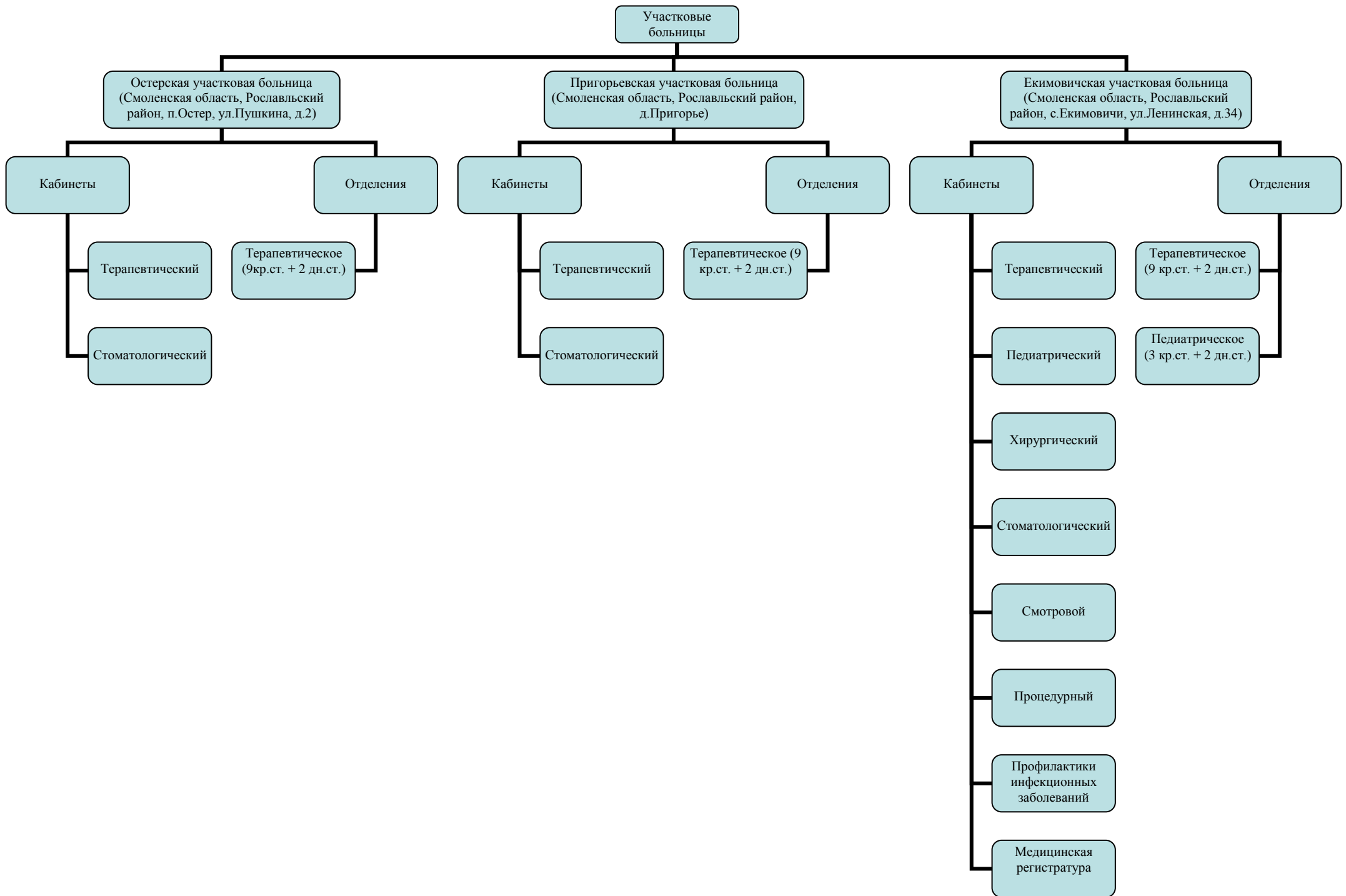
Доврачебного приема

Медицинская регистратура

Психиатрический диспансерный

Наркологический диспансерный







Амбулатории

Епишевская амбулатория  
(Смоленская область,  
Рославльский район,  
д.Епишево)

Кирилловская амбулатория  
(Смоленская область,  
Рославльский район,  
д.Кириллы, ул.Ельнинская,  
д.70а)



ФАПы

Азобичский (Смоленская область, Рославльский район, д.Волковичи)

Астапковичский (Смоленская область, Рославльский район, д.Астапковичи)

Волконщинский (Смоленская область, Рославльский район, д.Волконщина)

Доротовский (Смоленская область, Рославльский район, д.Доротовка)

Дубровский (Смоленская область, Рославльский район, д.Ивановское)

Козловский (Смоленская область, Рославльский район, д.Козловка)

Крапивенский (Смоленская область, Рославльский район, д.Крапивенская)

Костыревский (Смоленская область, Рославльский район, д.Костыри)

Лесниковский (Смоленская область, Рославльский район, д.Лесники)

Любовский (Смоленская область, Рославльский район, д.Коски)

Перенский (Смоленская область, Рославльский район, д.Перенка)

Петровский (Смоленская область, Рославльский район, д.Петрово)

Хорошовский (Смоленская область, Рославльский район, д.Хорошово)

Чижевский (Смоленская область, Рославльский район, д.Чижевка)

Богдановский (Смоленская область, Рославльский район, д.Богданово)

Громашовский (Смоленская область, Рославльский район, д.Лахи)

Грязенятский (Смоленская область, Рославльский район, д.Грязенять)

Даниловичский (Смоленская область, Рославльский район, д.Даниловичи)

Жарынский (Смоленская область, Рославльский район, д.Жарынь)

Семеновский (Смоленская область, Рославльский район, д.Семеновка)

Старокрупецкий (Смоленская область, Рославльский район, д.Ст.Крупец)

Заболотский (Смоленская область, Рославльский район, д.Заболотье)

Красниковский (Смоленская область, Рославльский район, д.Барсуки)

Крапивненский (Смоленская область, Рославльский район, д.Крапивна)

Кохановский (Смоленская область, Рославльский район, д.Коханы)

Липовский (Смоленская область, Рославльский район, д.Липовка)

Сырокоренский (Смоленская область, Рославльский район, д.Сырокоренье)

Савеевский (Смоленская область, Рославльский район, д.Савеево)

Степаньковский (Смоленская область, Рославльский район, д.Степаньково)

### Медицинские кабинеты детских и образовательных учреждений

1	МОУ "Средняя (полная) общеобразовательная школа №1" (Смоленская область, г.Рославль, ул.Пролетарская, д.30)
2	МОУ "Средняя (полная) общеобразовательная школа №3" (Смоленская область, г.Рославль, ул.Горького, д.42а)
3	МОУ "Средняя (полная) общеобразовательная школа №4" (Смоленская область, г.Рославль, 6-й Смоленский пер., д.10)
4	МОУ "Средняя (полная) общеобразовательная школа №5" (Смоленская область, г.Рославль, ул.Первомайская, д.12а)
5	МОУ "Средняя (полная) общеобразовательная школа №6" (Смоленская область, г.Рославль, ул.Ленина, д.57)
6	МОУ "Средняя (полная) общеобразовательная школа №7" (Смоленская область, г.Рославль, ул.Пролетарская, д.65)
7	МОУ "Средняя (полная) общеобразовательная школа №8" (Смоленская область, г.Рославль, 1-й Братский пер., д.15а)
8	МОУ "Средняя (полная) общеобразовательная школа №9" (Смоленская область, г.Рославль, 15 микрорайон, д.33)
9	МОУ "Средняя (полная) общеобразовательная школа №10" (Смоленская область, г.Рославль, 16 микрорайон, д.26)
10	ОГОУЗ "Рославльское медицинское училище" (Смоленская область, г.Рославль, ул. Святого князя Ростислава, д.1)

Стационар (Смоленская обл.г.Рославль,4-ый Красноармейский, д.6а)

Отделения

Вспомогательные лечебно-диагностические подразделения

Приемное (хирургический корпус)

Приемное (терапевтический корпус)

Хирургическое (54 кр. + 1 дн.ст.)

Травматологическое (42 кр.)

Анестезиологии-реанимации (6 коек);

Неврологическое (10 кр. + 10 дн.ст.)

Отделение неврологии для лечения и ранней реабилитации больных с острым нарушением мозгового кровообращения (30 кр.)

Отделение кардиологии для лечения и ранней реабилитации больных с острым инфарктом миокарда (30 кр.)

Терапевтическое №1 (25 кр.ст. + 10 дн.ст.)

Терапевтическое №2 (25 кр.ст. + 10 дн.ст.)

Педиатрическое (20 кр.ст.+5 дн.ст.)

Инфекционное (20 кр.ст.)

Акушерское (61 кр.ст.(в т.ч. патологии беременности – 23, родовых – 19, новорожденных детей – 19)+ 6 дн.ст.)  
беременности – 6)

Гинекологическое (36 кр.ст.+ 3 дн.ст.)

Психиатрическое (60 кр.ст .(в т.ч.психиатрические – 30, наркологические – 30)  
+5 дн.ст.(в т.ч. психиатрические – 5)).

Клинико-диагностическая лаборатория

Рентгеновское отделение

Физиотерапевтическое отделение

Эндоскопический кабинет

Стоматологический кабинет

Кабинет функциональной диагностики

Кабинет ультразвуковой диагностики

Централизованная стерилизационная

Кабинет учета и медицинской статистики

Организационно-методический кабинет

Общепольничный немедицинский персонал

Бухгалтерия

АХО

Прачечная

Пищеблок

Гараж

Аптека